

# ぎふの木ネット デジタル展示場のご案内



SUSTAINABLE DEVELOPMENT **GOALS**



WELCOME to  
**MOKU  
TOWN**

森林や木材の世界を知ろう



ぎふの木ネット協議会





# ぎふの木ネット協議会

「ぎふの木ネット協議会」は、岐阜県産材の利用を推進することで

岐阜の森を守るためにできた産官学連携のチームです。

全国から賛同する 200 社 / 団体以上のメンバーが集まり、

それぞれの得意分野の情報をシェアし協議会活動に参加しています。



## FIVE GOALS



### 01. 山を守る

「地域の木を使うことで森を守る」これがぎふの木ネットの合言葉です。地域材活用の推進を通して、地元のユーザーに木材について正しく知ってもらうことが、「デジタル展示場」の一つの目標です。そのために、木材生産の現場や生産者の顔がわかる仕掛け、ものづくりのストーリーを体感できるような仕組みを考えています。



### 02. 人を守る

木材は「抗菌」「消臭」「リラックス」など人間にとって極めて良い効果を持った自然素材です。私たちはこういった木と健康の関係に着目し、研究を続けています。このサイトの中には、そういう研究を続けている大学等の研究室も参加しており、常に最新の研究結果についても情報発信していきます。



### 03. 技術を守る

建築業界は慢性的な職人不足に悩まされています。私たちはこういった問題を解決するために、WEB上で職人が手配できるシステムを作ろうとしています。今後これはデジタル展示場を含む木材プラットフォームのサービスの中で実現させる予定です。



### 04. 地域経済の発展

木材流通や住宅建築にかかわる地域の業者が一堂に会したのがこの「デジタル展示場」です。そうすることで、1社だけではできないことがこの集合体で可能になります。消費者にまで十分情報が届けられていなかった地域の木材関係者や工務店情報を、動画やVRなど様々なツールを使って届けられます。



### 05. ITによる革新を起こす

コロナ禍の中、急速にWEBを活用したコンタクト方法が広がりつつあります。国もDX化を推進していることもあり、この先益々この傾向が続くと思われます。そういった環境の中で私たちはいち早くこの業界でWEBを活用した展示場を立ち上げます。産学官連携で取り組み新たな取り組みになると思います。



# SUSTAINABLE DEVELOPMENT GOALS



私たちは持続可能な開発目標 (SDGs) を支援しています



岐阜大学応用生物科学部  
光永徹教授

私どもの研究室では、木材香気成分の抗ストレス・抗不安さらにはアルツハイマー型認知症改善効果を狙った研究を推進しており、一定の効果を広く一般の人たちにも発信してきました。これらの研究は、健康志向を目指す現代社会にとってきわめて重要で急務を要する課題であり、これまでの概念にない新しい木材の特性を導き、人や環境に優しい木材の香りを利用したメディカルアロマセラピーの利用開発が可能になり、ひいては木材産業の活性化に大いに貢献できると期待します。



東京都立大学名誉教授  
星旦二 先生

森を守ったり、自然を保つことは、私たちの地域の健康と不可分の関係にあります。ぎふの木ネット協議会の活動は、地域の自然をまもり、くらしを大切にする地域創生の役割も持っています。自然素材を活用した健康住宅は、個々人や家族の健康を支えています。また、地産地消に役立ちながら地域創生にも大いに役立っています。岐阜県はとても長生きですが、これからも、健康長寿に推進出来る、岐阜の木ネットの活動に注目します。

# ぎふの木ネットの活動

## ACTIVITIES

ぎふの木ネット協議会にご参加いただくと、様々なメリットがあります。その一部をご紹介します。

### 01. 共同購入システム



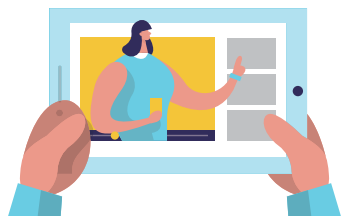
ぎふの木ネットの共同購入とは、会員の注文を、事務局がまとめてメーカーや事業者交渉して、一定の条件のもと商品の注文をまとめて行なう会員メリットの高い「まとめ買い」の仕組みです。それぞれの商品について条件（仕様条件、配送回数等）があります。工場やメーカー様も、流通も、ビルダー様も、それぞれ省力化（配達数、打合せ回数、価格交渉の労力）ができるようご協力をお願いして実現した仕組みです。

### 02. 住宅パッケージ



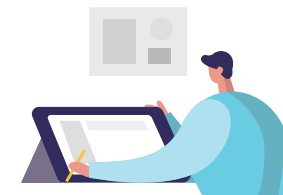
協議会では県産材を活用した住宅の様々なパッケージを用意しています。ぎふ性能表示材を使った住宅で、補助金対象となるようなモデルの提案もできるように進めていきます。こういったプランを参考に住宅の提案をしていただけます。

### 03. HPで紹介



ぎふの木ネット協議会サイトで御社について紹介します。地元で住宅を建てたい一般ユーザーにとって、簡単に検索することができます。自社サイト以外にも問い合わせ窓口を増やすことができます。また産学官連携の協議会であることがわかるので、ユーザーには安心してコンタクトしていただけます。

### 04. 販促物の提供



協議会のバナー、ステッカーの提供をしますので、自社サイトや事務所等でも協議会に参加していることをPRしていただけます。またコンセプトブックも用意しているので、こういった協議会に参加しているのかをお客様に分かりやすく説明していただけます。

### 05. 広報

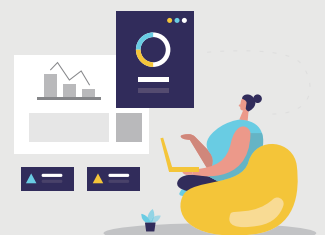


一社単独ではできない広報活動も、協議会で広報をすることで広報の機会が増えます。また行政との連携についても分かりやすい内容で広報をしていきます。



#### DX(デジタルトランスフォーメーション)とは？

DX(デジタルトランスフォーメーション)とはデジタル技術による業務やビジネスの変革を意味します。国がデジタル庁を新設したように、今まさしく国が掲げている目標の一つです。コロナ禍の中こういった取り組みが急速に発展しそうな予感を感じます。私たちが作ろうとしているこの「デジタル展示場」はこういった取り組みにいち早く着手したものです。



当「デジタル展示場」事業は、経済産業省ものづくり補助金ビジネスモデル構築型、岐阜県林政部デジタル展示場整備事業の採択事業として行政の応援を受けています。

# デジタル展示場とは？

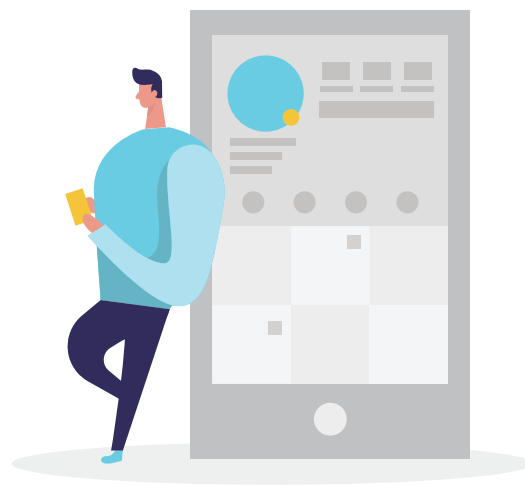
ABOUT US



## ものづくりのストーリーが伝わる デジタル展示場

「デジタル展示場」では、VRや動画等の技術を活用して家にいながらモデルハウス等が見学できる他、普段ユーザーが見学する機会のない木材生産現場を見られるなど、家づくりが完成するまでに携わる多業種のものづくりのストーリーを体感でき、オンラインでありながらもユーザーにとって「顔の見える」展示場を目指し、コロナ禍の生活様式においても安全に、ユーザーの家づくりのパートナー選び、商品選びに役立つ情報提供をすることを狙っています。

また WEB で情報収集をして、各種イベントなどを予約できるサービスも取り入れていますので、ユーザーとつながることができる展示場となっています。







# 参加メリット

## ▲ MERIT

デジタル展示場に参加していただくことで、1社ではできなかったことが可能になってくることもあると思います。  
各社それぞれの発信をすることで、今までの取り組みとは違う参加メリットを感じていただけるとと思います。



“検索”されるための  
コンテンツ作りができる



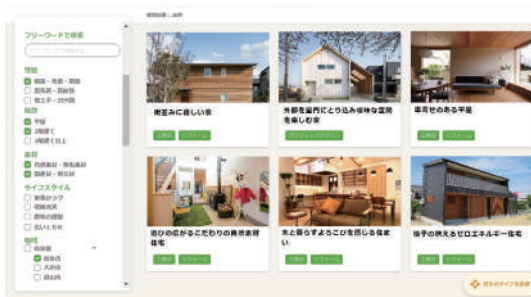
作り手側の顔を出したり、こだわりを動画で伝えることで、ユーザーの安心感と信頼感が得られます。WEBを活用して、VR、動画をはじめ様々なコンテンツを掲載できるので、今までコンタクトできていなかった顧客層や新たな顧客層にアプローチできるチャンスです。







## “多様な検索メニュー”で ユーザーにアピール



ユーザーは施工事例からビルダーを検索したり、現在売り出し中の土地・建売を検索したり、近くで開催されているイベントを検索できるなど、様々な検索方法によってユーザーとの出会いの機会を増やす仕組みになっています。

不動産業会社からの土地情報も紹介されるので、土地を探している潜在顧客に出会うチャンスも増えます。



## WEBからリアルへの 商談の流れを作る



外出自粛の社会情勢でも営業活動をストップせずに、非接触型のアプローチからリアル面談へスムーズに誘導できます。

全国 2000 社の導入実績がある住宅業界専用予約集客クラウドツール「KengakuCloudーケンガククラウドー」がデジタル展示場に内蔵されているので、ビルダー様のコンテンツに興味を持ったお客様をスムーズに商談へ誘導します。

また、「KengakuCloudーケンガククラウドー」との提携により、デジタル展示場出展ビルダー様には金額的なメリットもご用意しています。



## “行政のバックアップ”と SDGs の取り組み



産学官連携の協議会の活動を行政からもバックアップいただいており、岐阜県の先進的なDX事例として取り上げられている事業です。また岐阜県の公式キャラクター「ミナモ」がサイトやパンフレット、PR 動画にも登場することで、ユーザーからの信頼感もアップし、ぎふの木を上手に使う安心なビルダー様という印象を与えます。また、活動を通じて自社が SDGs の取り組みをしていることを広くアピールできます。



## 幅広い広報活動



協議会として、地元のメディアや報道各社とタイアップしながら幅広く広報活動をしていくので、1社単独ではできない露出の仕方ユーザー認知を高められます。

岐阜県の公式キャラクター「ミナモ」が登場する協議会のバナー、デジタル展示場バナーを自社サイトにも添付できます。



# サービス内容

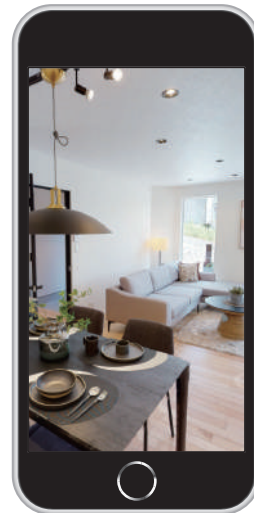
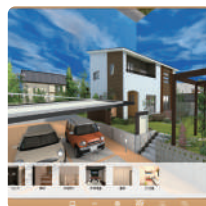
## ▲ SERVICE

### 01 VR による オンライン内見システム作成

モデルハウス、またはショールームなどご指定の場所 1 か所を特殊な 360 度カメラを使って全方位撮影し、VR 映像に変換します。

それを WEB に掲載することで、どこからでもアクセスできるようになります。ユーザーにとっては、実際にその空間にいるかのような映像を見ることができるのです。

出来上がった VR は参加ビルダー様にも URL アドレスをお伝えしますので、デジタル展示場とは別に自社サイトなどに掲載することも可能です。



POINT



- SNS での発信で必須「映えスポット」を意識した装飾付き
- 自社でも活用できる VR が破格でできる



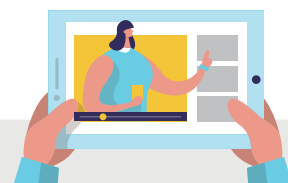
### 02 会社の PR 動画作成



社長インタビュー、またはスタッフインタビュー、などを通して住宅の作り手の思い・会社の魅力を伝える動画を作成します。

動画は 2 分前後の長さですので、その中にいかにして自社を PR するかは、知恵を絞って考えてください。

事前にどんなシーンを撮影するのかはヒアリングシートで確認させていただきます。撮影時間は約半日を予定しています。



POINT



- 完成した動画データはお渡し・自社サイトでも活用できる
- 事前に撮影内容を打ち合わせ・オリジナリティのある動画に仕上げるができる



デジタル展示場に参加していただくにあたり、様々なサービスをご用意しました。1 社単独ではできなくても団体で取り組むことで可能になることもあります。各サービスは一般ユーザーに自社をPRするためのツールでもありますので、ぜひご活用ください。

## 03 ユーザーとの コンタクトシステム

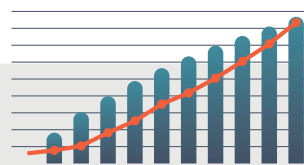
全国で約 2,000 社の住宅関連業者への導入実績のあるサービスで、ワンストップで予約集客を実現できます。オンラインでも見学会や相談会、セミナーが簡単に開催できるようになっていますので初心者にも簡単で安心。ページ作成や予約受付管理などイベント開催にかかる業務を削減でき、手間なくダブルブッキングを防止できるツールです。これを利用して、実際にユーザーからのコンタクト及び来店を獲得します。



POINT



- 工務店など住宅業界に特化した予約集客システム
- 予約カレンダー付イベントページの作成がカンタン
- 月間 30 万 PV の住宅見学予約サイト「iemiru」へも連動して掲載
- Zoom を使ったオンラインイベント(見学 / 相談 / セミナー)もラクラク開催



## 04 各社 企業紹介ページの作成

デジタル展示場サイトには、参加企業様の各社ページをご用意します。

01～03 までの各種サービス内容以外にも、会社情報や今までの施工例写真なども決められた範囲内で自由に掲載していただけます。土地、分譲販売情報も入力できます。またこのページの更新作業は簡単なシステムを使い、各自で更新出来るようにしますので、内容の変更も思いのままです。使い方が不安な方もご安心ください。

業者の訪問による使い方レクチャーを 1 回実施します。



POINT



- 簡単なシステムで自社で更新可能
- 使い方については訪問指導サービス付き (一回のみ)
- 施工例 / PR 動画 / イベント情報 / 会社情報など自由に掲載できる

# 自社ページ公開までの流れ

## ▲ FLOW

参加のお申し込みをいただいてから、各種ツールを作成し実際にサイトに掲載されるまでの流れをここに記しています。各種制作物の流れをご確認いただき、スケジュールの目安にして下さい。

### 01 STEP

## お問い合わせ＆お申し込み

まずは、ぎふの木ネット協会のサイトやデジタル展示場ランディングページからお問い合わせ、お申し込みをしてください。不明な点は事務局までお問い合わせください。WEB説明会も随時開催しております。申込用紙に必要事項記入いただいて、事務局にお送りいただくと受付完了となります。

お問い合わせはこちらから



### 02 STEP

## 動画・VR撮影

動画については、事前に参加企業様のPR内容について聞き取りさせていただき、実際どんな動画作品にするのかを考えううえでシナリオを作成します。その後撮影となります。

VRについては撮影できる物件を決めていただいて、スケジュール調整をしたうえで撮影をします。

※ 実物件の撮影ではなくCGによるVR作成をご希望の場合は、まずは制作する物件の図面をご用意いただいてそれをもとに制作に取り掛かります。

### 03 STEP

## デジタル展示場へ掲載

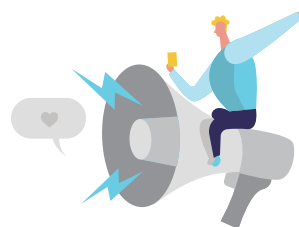
各種コンテンツが出来上がったらデータで納品されますので、それをデジタル展示場内の自社ページに掲載してください。動画やVRデータに関しては、デジタル展示場に掲載するだけでなく、自社サイトやSNS等でも情報発信していただけますので、自社のPR素材として自由にご利用いただけます。



### 04 STEP

## イベント情報・施工例・販売物件・会社からのお知らせ投稿

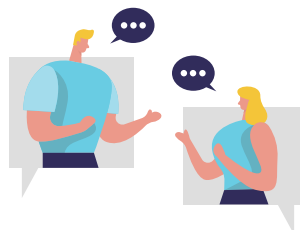
「会社紹介」や「イベント情報」「施工事例」「販売物件」なども自由に掲載していただくことができます。できるだけたくさんの情報を入れていただくこと、定期的に情報更新していただくことをお願いします。ユーザーがコンタクトできるように、各種イベントを企画してください。



### 05 STEP

## お客様のお問い合わせ

サイトを見られた一般ユーザーのお客様から直接問い合わせメールがきたり、各種イベントへの参加申し込みが来ますので、ご対応ください。またこういったお問い合わせからリアル面談につなげていきます。





## RESEARCH

# 国産材についての研究

ぎふの木ネット協議会では、地元の大学等と連携しながら国産材について研究を続けています。

その中で地元でとれる木材がいかに関が良く、高性能であるかがわかってきました。

「抗菌」「消臭」といった一般的な効果だけでなく、その木の香りを嗅ぐことで、心身に影響を与えることもわかってきました。生活の中でとても重要な役目を持っている木材。私たちはそれが私たちの体に与える影響についても日々研究をつづけ、発信し続けようと思います。



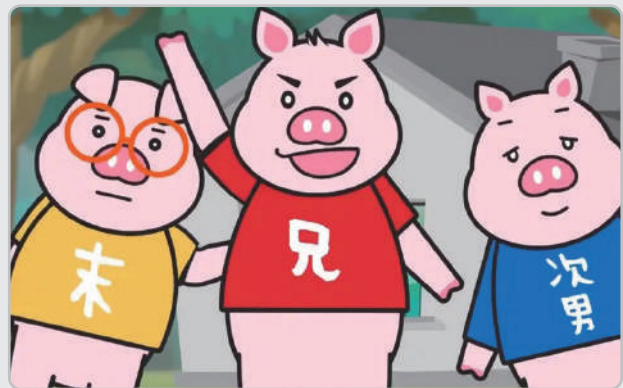
©岐阜県 清流の国ぎふ  
ミナモ #0862

## CHARM OF WOOD



### 地域材の魅力

岐阜県の公式マスコットキャラクターである「ミナモ」も出演するPR動画を作りました。この中で、このデジタル展示場の特徴や使い方の紹介、また県産材を使うことのメリットなどを説明しています。岐阜県林政部の協力で、職員の方も登場し解説していただいています。



### 木の家のよさ

木材の良さを様々な角度から伝えるために、誰もが知っているおとぎ話のキャラクターをモチーフにアニメーションを作りました。なぜ木材を家に使うのがよいのか、なぜ地元の木を使ってほしいのかがユーザーにとって分かりやすく伝えられるものになっています。

## SDGs (持続可能な開発目標) とは？

持続可能な開発目標(SDGs)とは、2001年に策定されたミレニアム開発目標(MDGs)の後継として、2015年9月の国連サミットで採択された「持続可能な開発のための2030アジェンダ」にて記載された2016年から2030年までの国際目標です。

持続可能な世界を実現するための17のゴール・169のターゲットから構成され、地球上の誰一人として取り残さない(leave no one behind)ことを誓っています。

私たちのこの活動はこれらの様々な課題に意識を向けているものであり、未来の持続可能な社会の創世のために意味を持つ取り組みでもあります。

皆さんと一緒にこの活動を盛り上げていきましょう。





# デジタル展示場

◀ DIGITAL EXHIBITION ▶



ぎふの木ネット協議会  
<https://gifunoki.net/>

ぎふの木ネット協議会  
 岐阜県羽島郡岐南町みやまち 1-3  
 TEL 058-271-3111 FAX 058-271-3116  
 【事務局：ヤマガタヤ産業株式会社】



この冊子は、岐阜県林政部デジタル総合住宅展示場構築支援事業補助を受けて作成されました。